

Zugriff via Internet auf exchange.xwave.ch (Exchange 2007 Hosting)

By M. Müller, Xwave GmbH

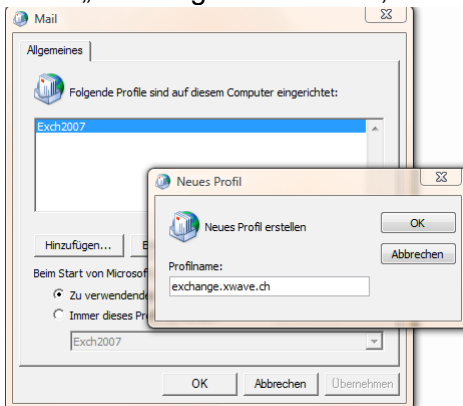
Inhalt

1.1	Outlook 2007 (Autodiscover).....	1
1.2	Outlook 2003 und älter (ohne Autodiscover).....	4
1.3	Daten importieren.....	8

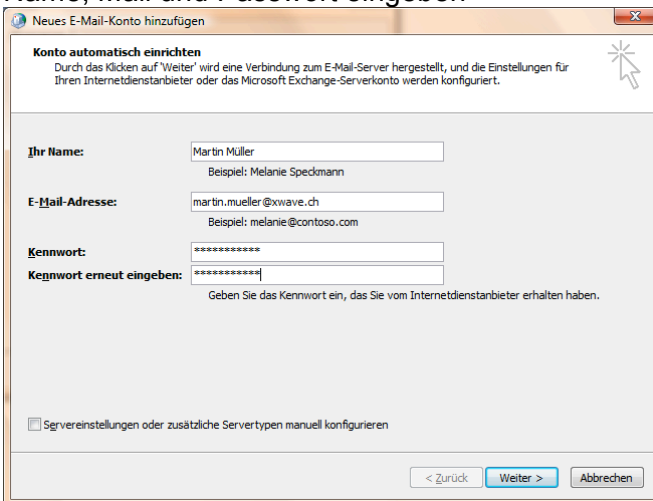
1.1 Outlook 2007 (Autodiscover)

Neues Outlook Profil anlegen:

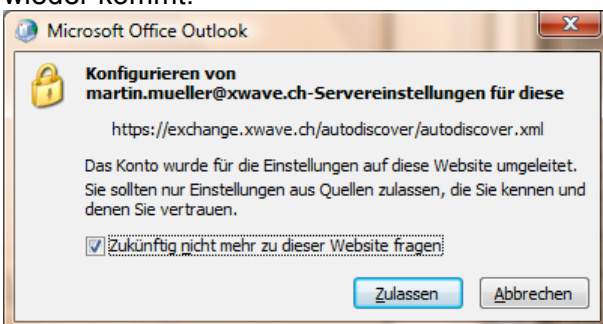
1. Outlook muss geschlossen sein
2. „Systemsteuerung“ → „Mail“ öffnen
3. „Profile anzeigen“ anklicken
4. Dann „Hinzufügen“ anklicken, ein beliebiger Name, z.B. „exchange.xwave.ch“ angeben



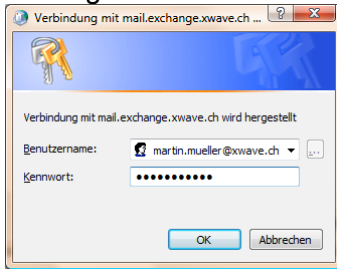
5. Dann folgen diese Schritte:
Name, Mail und Passwort eingeben



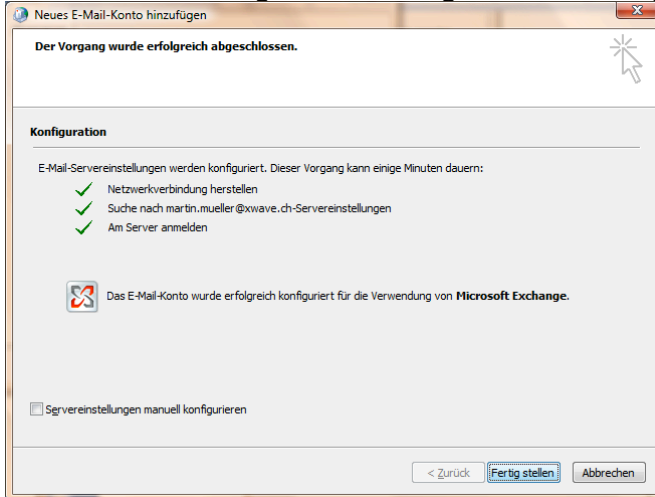
6. Dann kommt u.U. eine Warnmeldung, welche Bestätigt wird und mit gesetztem Haken nicht wieder kommt:



7. Dann ca. 1-2 Minuten warten. Dazwischen wird nochmals nach dem Benutzer/Passwort verlangt: Hier nochmals die volle Mailadresse und das Passwort eingeben:

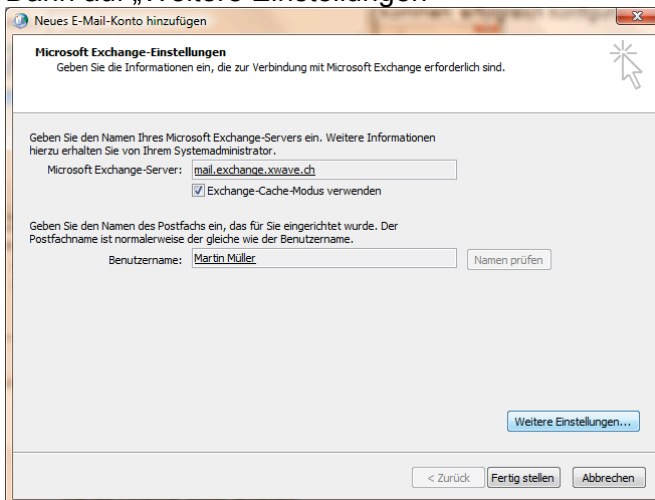


8. Dann sollte bald folgende Meldung kommen: erfolgreich konfiguriert...

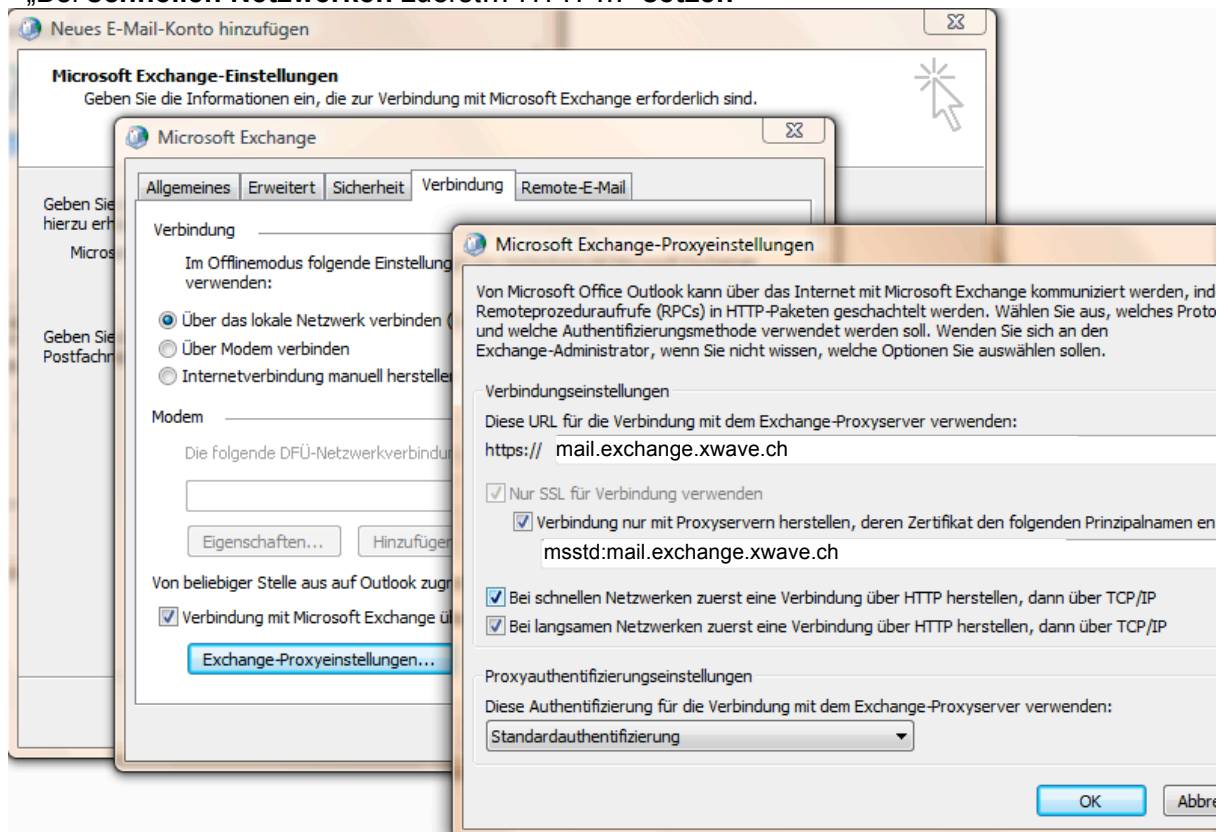


9. Hier noch den **Haken „Servereinstellungen manuell konfigurieren“ setzen** und dann „Fertig stellen“ (erweiterte Konfiguration um lange Wartezeit beim Outlook Start zu vermeiden)

10. Dann auf „Weitere Einstellungen“

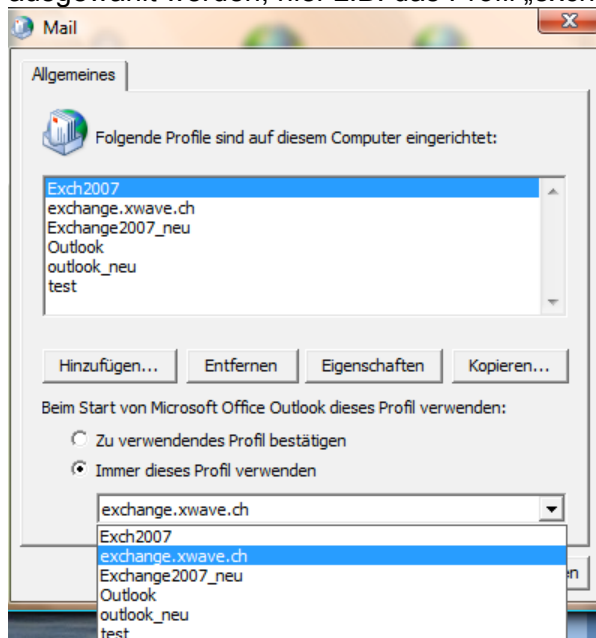


11. Hier im Register „Verbindung“ unter „Exchange-Proxyeinstellungen“ den **Haken** - „Bei **schnellen Netzwerken** zuerst... HTTP...“ **setzen**



Alles mit OK/Fertig schliessen.

12. Die Einrichtung des neuen Profils ist nun beendet. Es kann nun allenfalls als Standard ausgewählt werden, hier z.B. das Profil „exchange.xwave.ch“

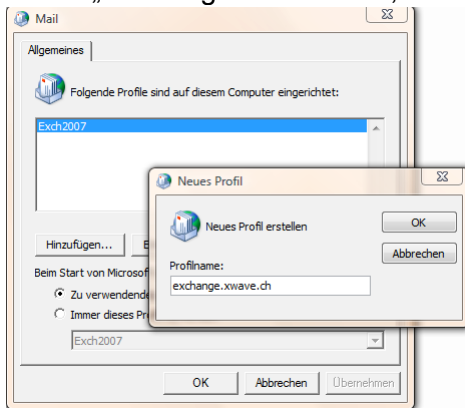


13. Danach kann Outlook (wieder) gestartet werden
14. Aus Sicherheitsgründen ist es normal, dass bei jedem Outlook Start (bzw. Zugriff auf Exchange übers Internet) das Kennwort jeweils nochmals eingegeben werden muss. Dies lässt sich nicht umgehen, dient jedoch der Sicherheit.

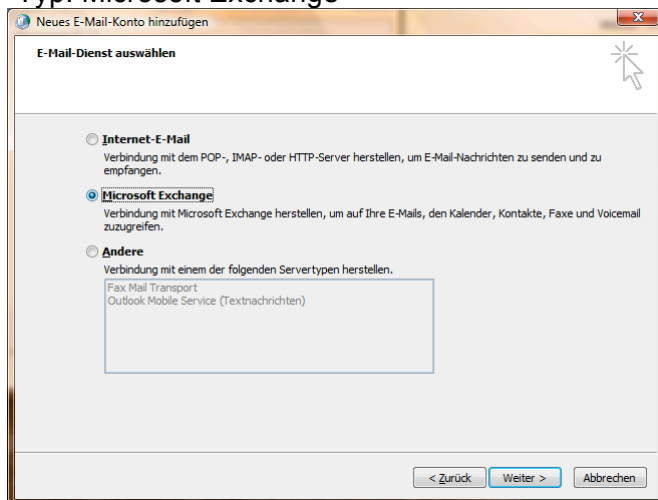
1.2 Outlook 2003 und älter (ohne Autodiscover)

Neues Outlook Profil anlegen:

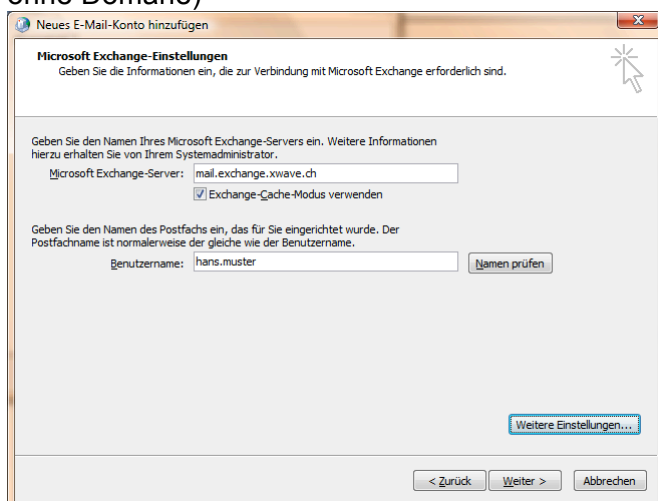
1. Outlook muss geschlossen sein
2. „Systemsteuerung“ → „Mail“ öffnen
3. „Profile anzeigen“ anklicken
4. Dann „Hinzufügen“ anklicken, ein beliebiger Name, z.B. „exchange.xwave.ch“ angeben



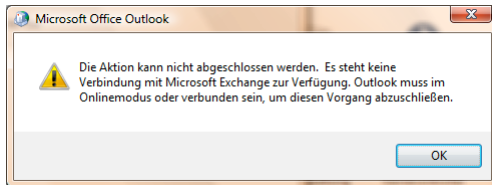
5. Dann folgen diese Schritte:
6. Typ: Microsoft Exchange



7. Server: mail.exchange.xwave.ch, Benutzer *Vorname Nachname* (oder vorname.nachname, ohne Domäne)

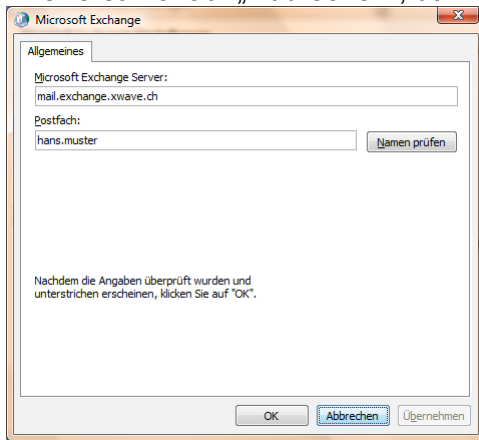


8. Auf „Weitere Einstellungen“ klicken

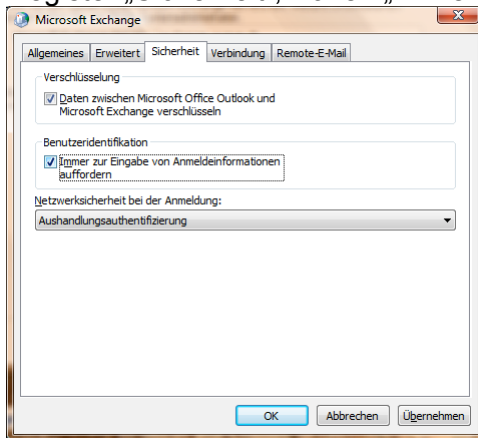


a. (oder ähnliche Meldung)

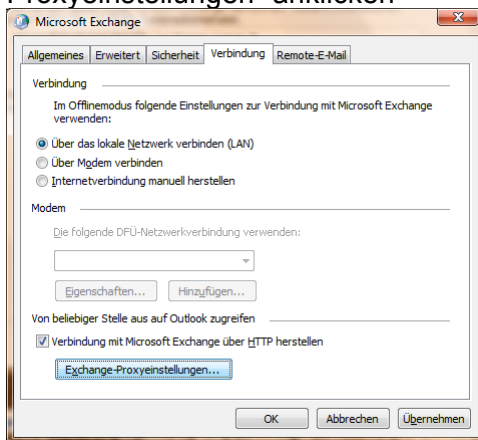
b. Hier erst mal auf „Abbrechen“, damit dann gleich das nächste Fenster kommt



c. Es erscheint das Fenster mit den erweiterten Einstellungen. Register „Sicherheit“, Haken „Immer zur Eingabe...“ anklicken



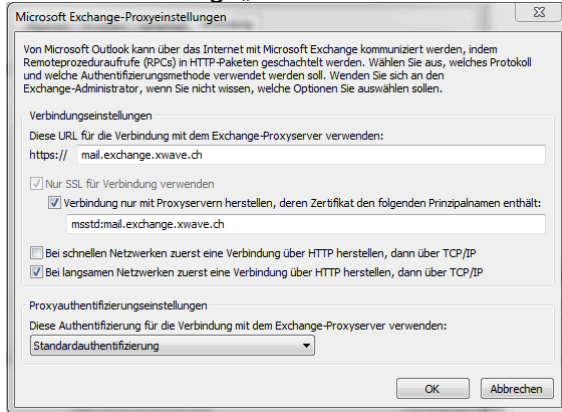
d. Register „Verbindung“, Haken „Verbindung...HTTP...“ setzen und „Exchange-Proxyeinstellungen“ anklicken



- e. URL: mail.exchange.xwave.ch und „Verbindung nur mit“:
msstd:mail.exchange.xwave.ch

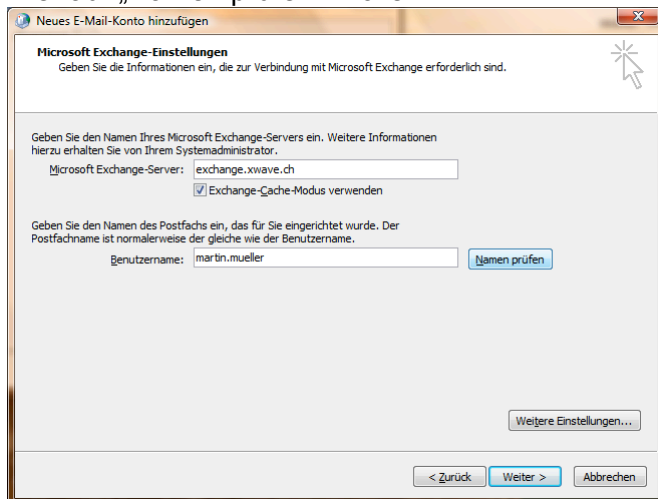
Haken „Bei schnellen...“ und „Bei langsamen...“ anklicken

Authentifizierung: „Standardauthentifizierung“

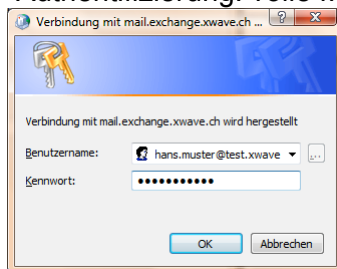


9. Dann mit 2x OK zurück zum Hauptassistenten.

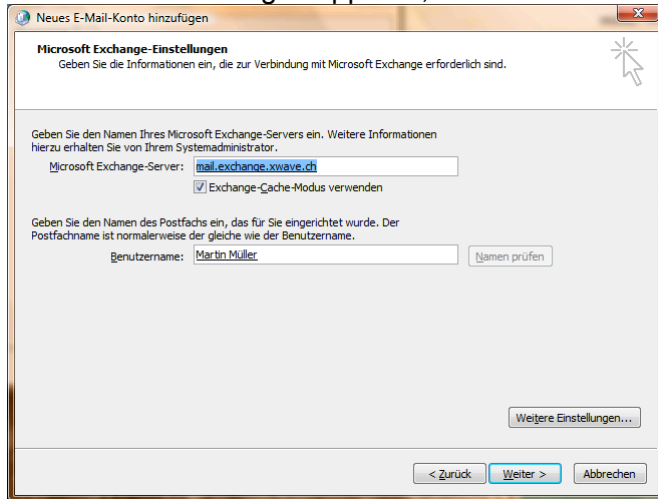
Hier auf „Namen prüfen“ klicken



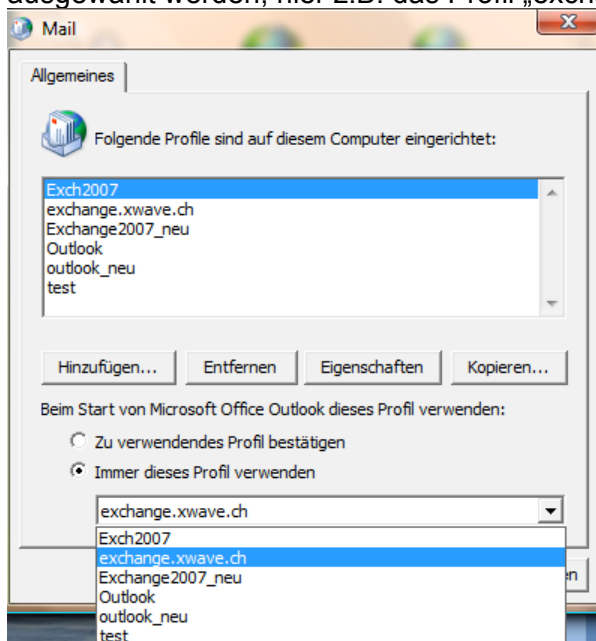
10. Authentifizierung: volle Mailadresse, z.B. vorname.nachname@domain.ch und Passwort dazu.



11. Wenn alles soweit geklappt hat, wird dann der Name aufgelöst/unterstrichen



12. Die Einrichtung des neuen Profils ist nun beendet. Es kann nun allenfalls als Standard ausgewählt werden, hier z.B. das Profil „exchange.xwave.ch“



13. Danach kann Outlook (wieder) gestartet werden

14. Aus Sicherheitsgründen ist es normal, dass bei jedem Outlook Start (bzw. Zugriff auf Exchange übers Internet) das Kennwort jeweils nochmals eingegeben werden muss. Dies lässt sich nicht umgehen, dient jedoch der Sicherheit.

1.3 Daten importieren

1. Gibt es allenfalls Daten, welche importiert werden sollen, kann dies folgendermassen erfolgen
 - a. In Outlook Menü „Datei“ → „Importieren/Exportieren“ wählen
 - b. „Aus anderen Programmen...importieren“
 - c. Dateityp „Persönliche Ordner-Datei (.pst)“ (evtl. etwas nach unten scrollen)
 - d. Dann muss die Datei angegeben werden. Falls zuvor eine typische Outlook Installation verwendet wurde, ist die lokale Persönliche Ordner Datei unter C:\Dokumente und Einstellungen*meinUser*\lokale Einstellungen\Anwendungsdaten\Microsoft\Outlook\Outlook.pst abgelegt (*meinUser* ist der verwendete Benutzername am Computer)
 - e. Im nächsten Schritt (Ordner-Wahl...) kann typischerweise alles auf Standard gelassen werden (alle Ordner/Inhalte aus dem lokalen File in gleichnamigen Ordner im Postfach (Exchange Server) importieren)
2. Falls die Mails vorhin auf IMAP waren, muss das bisherige IMAP Konto parallel temporär hinzugefügt werden (Menü „Extras“ → „Konten“). Dann können die Ordner und Mails per Drag-and-Drop (mit der Maus packen und ziehen) ins neue Postfach gezogen werden.